



Schutzhütte  
in Hillerse



Wassermühle "Rothemühle"

Die Flussfahrt auf der Oker beginnt nördlich Braunschweigs in Walle. Der Ort gehört zur Samtgemeinde Papenteich, die in Gourmetkreisen besonders wegen ihrer großen Spargelkulturen bekannt ist. Bis zum 24. Juni, dem Johannistag, können Sie diese Köstlichkeit genießen.

Die Wassermühle im Ortsteil Rothemühle gehört zu den wenigen noch funktionstüchtigen Wassermühlen in der heutigen Zeit.

Hinter Groß Schwülper ist das Land mit seinen Anhöhen stark eiszeitlich überformt. Am Ende der letzten Eiszeit glich die Oker hier einem kilometerbreiten Strom, in dem sich riesige Schmelzwassermassen dahinwälzten.

Nicht weit von Diderse liegt am rechten Okerufer der Ort Hillerse. Hier lohnt sich eine Besichtigung der Kapelle mit ihrem spätgotischen Schnitzaltar, die um 1500 erbaut wurde. Sehenswert ist ebenso die Modelleisenbahnschau des Modellbahnclubs Gifhorn-Hillerse.

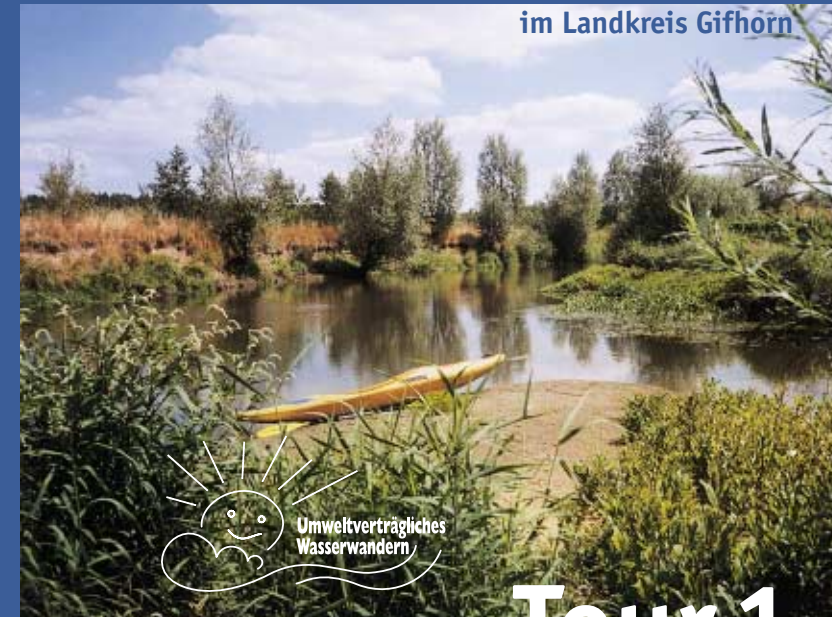


Ein Blick über die Altarme ist lohnenswert.

Bevor die Tour in Volkse am Herrenhaus (s. "Oker Tour 2") endet, fährt man auf der stark mäandrierenden Oker an einigen reizvollen Altarmen vorbei, die von einer Aussichtsplattform gut zu überblicken sind (zu Fuß ca. 600 m in Richtung Hillerse).

## Herrenhaus Volkse

*Im Herrenhaus in Volkse sollten Sie sich mit den Heidespezialitäten der gut bürgerlichen Küche verwöhnen lassen. Bei mehrtägigen Touren ist das 3 Sterne Haus ein ideales Übernachtungsquartier (Boots- und Fahrradverleih, Grillplatz, sichere Abstellmöglichkeit für Ihre Boote).*



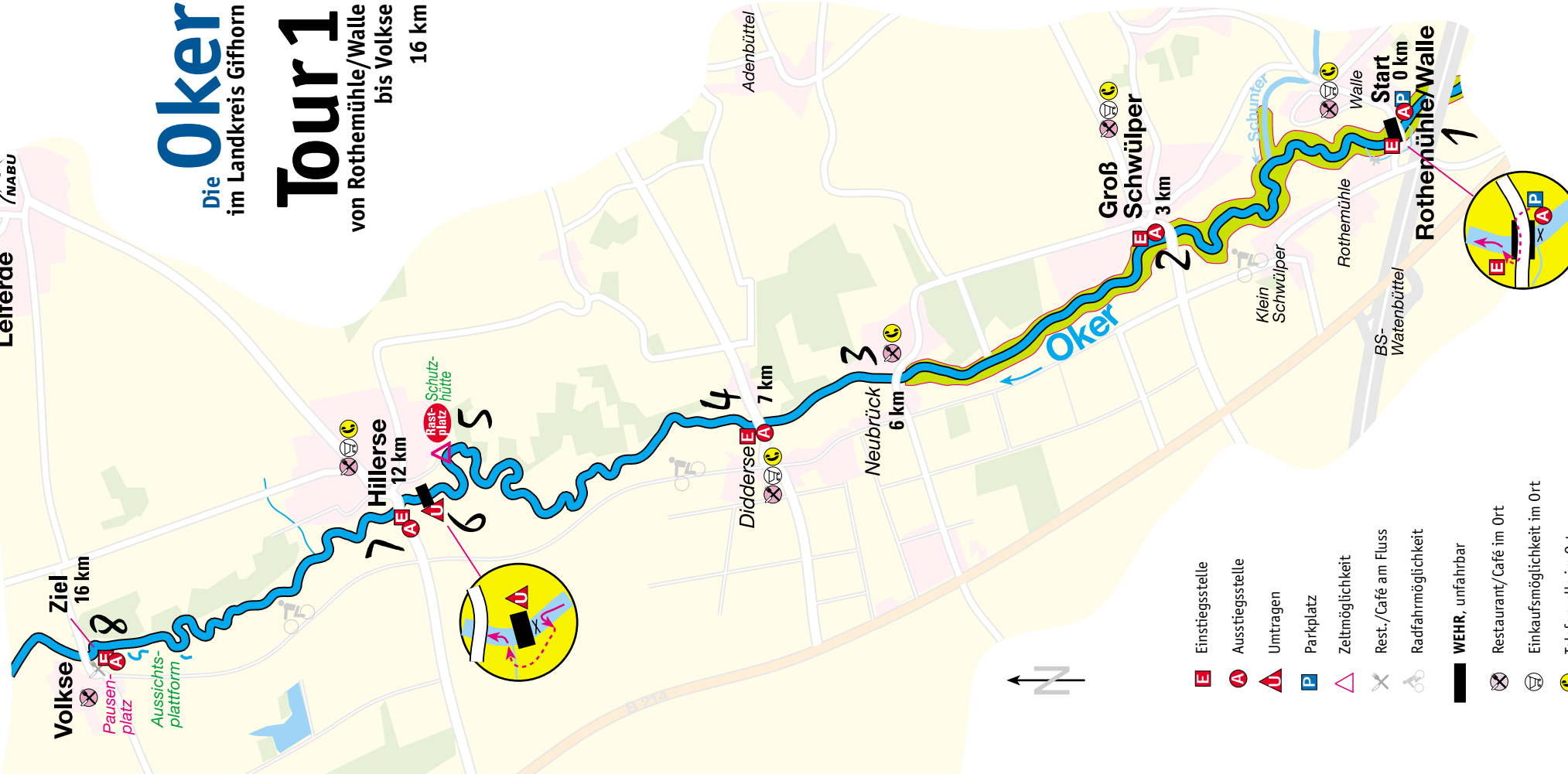
**Tour 1**  
von Rothemühle/Walle bis Volkse  
16 km

# Die Oker

im Landkreis Gifhorn

## Tour 1

von Rothemühle/Walle bis Volkse 16 km



Nördlich von Braunschweig, hinter dem Wehr in Walle, beginnt eine der landschaftlich schönsten und reizvollsten Paddelstrecken der Oker. Hier schlängelt sich der noch weitgehend naturbelassene Fluss besonders windungsreich und abenteuerlich durch eine vielseitige Feld-, Wiesen- und Waldlandschaft. Auf der gesamten Strecke bis Volkse ist lediglich ein Wehr zu umtragen. Eine parallel zum Fluss verlaufende ruhige Straße bietet sich für eine schöne Fahrradtour - zurück zum Ausgangspunkt und zum Nachholen von Autos - an.

### 1 Rothemühle/Walle / Straßenbrücke

Der Startpunkt ist nur wenige Kilometer von der A2-Autobahnabfahrt Braunschweig-Watenbüttel entfernt. In Fließrichtung rechts oberhalb der Straßenbrücke befindet sich ein großer Parkplatz. Die Einsetzstelle liegt links ca. 20 m unterhalb der Brücke. Der Steg rechts oberhalb der Brücke dient den aus Richtung Braunschweig kommenden Wasserwanderern zum Anlegen und Umtragen, da das Wehr, das sich direkt unter der Brücke befindet, nicht befahrbar ist.

Der links vor der Brücke abzweigende Mühlenkanal, der zur Rothemühle führt, sollte möglichst nicht befahren werden - das Wehr an der Mühle kann nur schwer umtragen werden.

!! Vorsicht: an der Wiedereinmündung des Mühlenkanals und an mehreren Stellen flussabwärts bis Hillerse sind Pfähle im Wasser, die je nach Wasserstand mehr oder weniger gut gesehen werden können.

!! Im Bereich zwischen Rothemühle und Neubrück führt die Oker durch Naturschutzgebiet. Es besteht ein Uferbetretungsverbot. Ausnahmen sind die hier erwähnten Anlegestellen, sowie das rechte Ufer an der Einmündung der Schunter in die Oker.

### 2 Groß Schwülper / Straßenbrücke

Anlegesteg rechts unterhalb der Straßenbrücke. Eine ideale Einsetzstelle für eine kürzere Tages tour. Das Be- und Entladen von Autos und Bootsanhängern ist hier sehr gut möglich. Geparkt werden sollten die Autos allerdings etwas weiter im Ort.

### 3 Neubrück

Ein-/Ausstiegsmöglichkeit an der Sandbank links unter der Brücke. Direkt hinter der Brücke teilt sich der Fluss und strömt um eine Schilfinsel herum. !! Der rechte Arm ist wegen alter Brücken- bzw. Fundamentschwellen bei niedrigem und mittlerem Wasserstand nicht befahrbar (treideln/umtragen). !! Im linken Stromzug mehrere Pfähle im Wasser. Vorsichtig und einzeln durchfahren.

### 4 Diderse

!! In der Kurve vor der Brücke; Pfähle im Wasser. Ein-/Ausstiegsmöglichkeit hinter der Brücke.

### 5 Hillerse / Rastplatz

Etwas 1 km vor Hillerse (Höhe Sport-/Tennisanlage) rechts Pausenstelle mit Steganlage, Zeltwiese und Schutzhütte. Hier kann nach Voranmeldung übernachtet werden.

### 6 Hillerse / Wehr

!! Unbedingt umtragen (Lebensgefahr). 20 m vor dem Wehr links anlegen (Treppe) und bis zur Sandbank hinter dem Wehr über eine kleine Holzbrücke umtragen (ca. 50 m).

### 7 Hillerse / Straßenbrücke

Unter der Brücke links Anlegestelle. Haltemöglichkeit zum Be- oder Entladen von Autos. Parken am Ortseingang möglich.

### 8 Volkse / Straßenbrücke

An der Steganlage ca. 50 m links vor der Straßenbrücke endet diese Okeretappe. Das Herrenhaus Volkse liegt nur wenige Meter entfernt (gute Pausen- und Übernachtungsmöglichkeit; Parken am Hotel möglich).

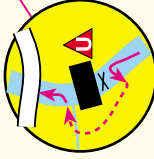
Volkse Ziel 16 km

Pausenplatz

Aussichtsplattform

Hillerse 12 km

Schutzhütte



Diderse 7 km

Neubrück 6 km

Groß Schwülper 3 km

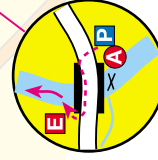
Klein Schwülper

Rothemühle

BS-Watenbüttel

Start 0 km

Rothemühle/Walle



**E** Einstiegsstelle

**A** Ausstiegstelle

**U** Umtragen

**P** Parkplatz

**△** Zeltmöglichkeit

**X** Rest./Café am Fluss

**🚲** Radfahrmöglichkeit

**■** WEHR, unfahrbar

**☒** Restaurant/Café im Ort

**🛒** Einkaufsmöglichkeit im Ort

**📞** Telefonzelle im Ort

**🌿** Naturschutzgebiet

mit Befahrungsbeschränkungen